



一般社団法人虹の里コアラの家 支援プログラム(放課後等デイサービス)



- ・基本的な生活スキルを身につけ、自立した生活を送る基礎を築きます。
- ・入室時に心身の状態を把握します。

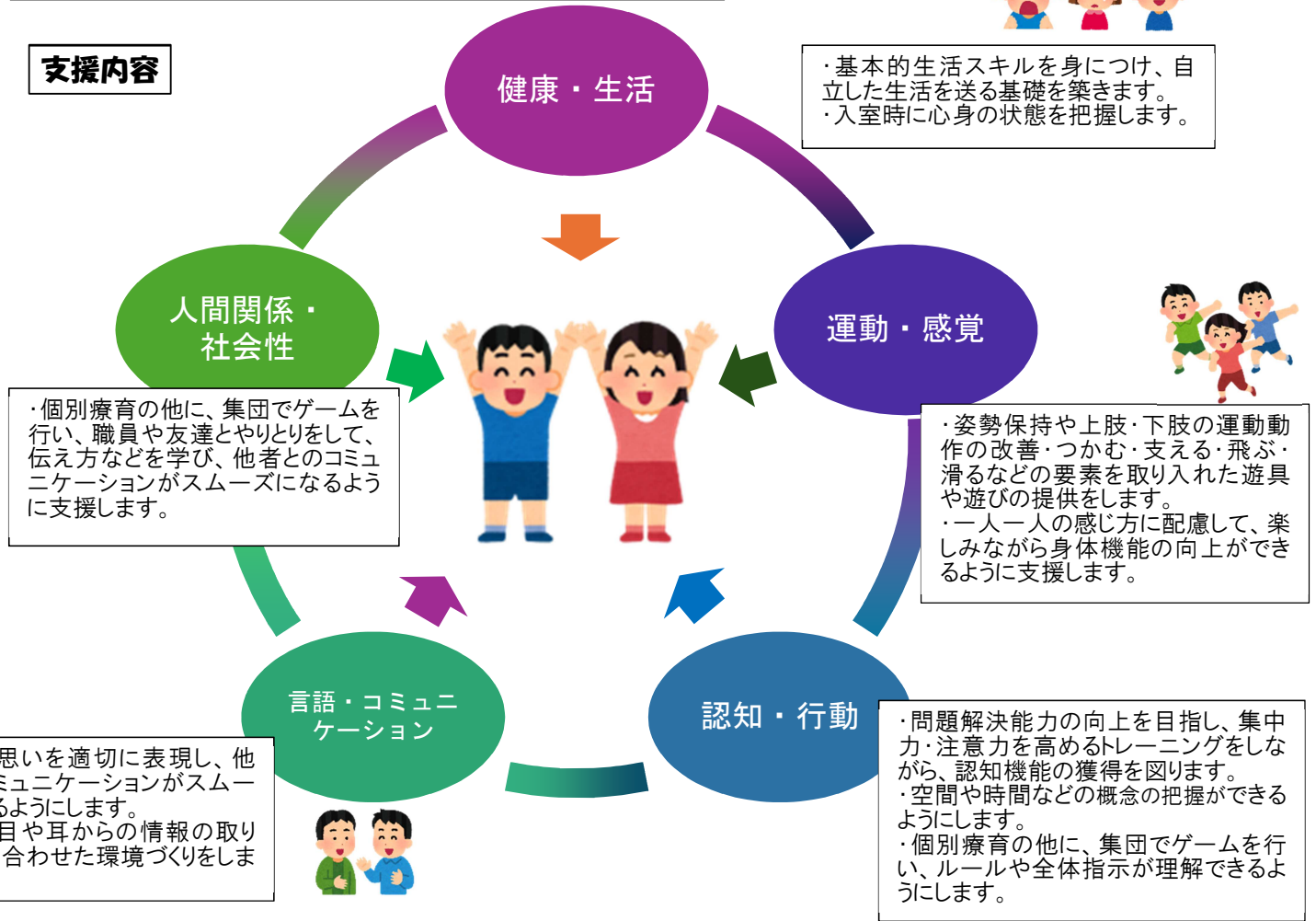
支援理念

アセスメントを正しく行い、一人一人の発達段階に応じた支援を提供する。

支援方針

- ・支援内容は、5領域に準じてバランスよく行う。また、一人一人に合わせた目標や課題を設定する。
- ・日常生活や社会生活をスムーズにするために「自分で考える」「自分で作る」「自分で何とかする」ことができるようにする。

支援内容



このような支援も行います



家族支援

- ・事業所内で面談を行い、保護者の悩み等の相談を受けます。
- ・終了した方の保護者を交えて交流会を行っています。



地域支援

- ・子ども連絡協議会、担当者会に参加し、他の事業所等との連携を図っています。



移行支援

- ・学校・幼稚園・保育園との連携を図り、必要に応じて情報共有を行っています。



職員の質の向上

- ・基本的な知識はweb研修
- ・個々で外部研修に参加して、質の向上を図っています。



主な行事

- ・夏まつり
- ・ハロウィン
- ・クリスマス会